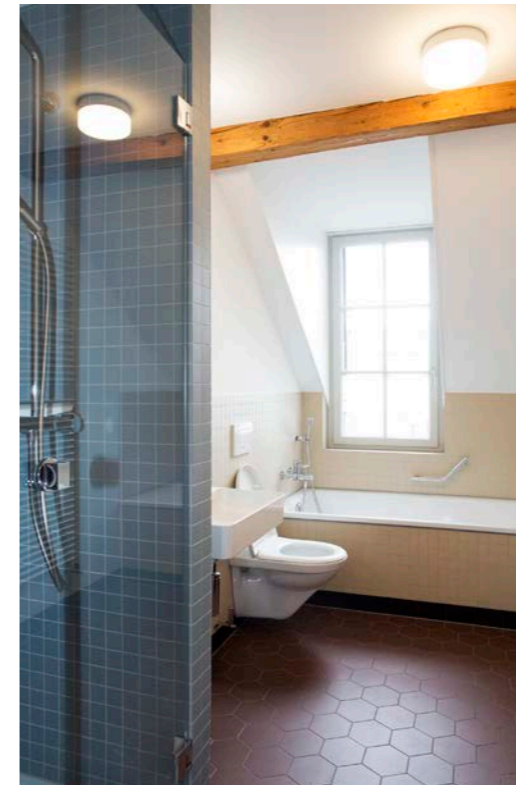


# Totalsanierung Mehrfamilienhaus Vereinsweg, Bern



<b>Objektadresse</b>	Vereinsweg 16, 3012 Bern
<b>Baufaufgabe</b>	Totalsanierung MFH
<b>Programm</b>	Zwei 3.5 Zimmer Wohnungen, eine 5 Zimmer Maisonette Whg.
<b>Bauherrschaft</b>	privat
<b>Baukosten (BKP 1-9)</b>	CHF 1'100'000.-
<b>Planungsbeginn</b>	2015
<b>Bauzeit</b>	2018 - 2019
<b>Schlüsselpersonen</b>	Patrick Schori: Entwurf und Projektleitung Daniel Schori: Bauleitung
<b>Bauingenieur</b>	Nydegger + Finger AG
<b>HLK-Planung</b>	Vaterlaus AG, Münsingen
<b>Sanitärplanung</b>	Bieri AG, Bern
<b>Elektroplanung</b>	Elektro Gfeller AG, Bern
<b>Bauphysik</b>	Marc Rüfnacht

Totalsanierung und Umbau eines Mehrfamilienhauses im Berner Länggassquartier. Zusammenlegung der zwei obersten Einheiten zu einer grosszügigen Maisonette-Wohnung.

Die heute vierteilige Gebäudereihe bildet winkelförmig den Eckabschluss des Vereinsweg gegen die Gesellschaftsstrasse in der Berner Länggasse. Sie ist von der Denkmalpflege als erhaltenswert eingestuft. Das dreigeschossige und ehemals freistehende Ensemble wurde 1878 erstellt und im 20. Jahrhundert zweiseitig durch höhere, in der Fassadenflucht vorspringende Gebäude ergänzt. Die Liegenschaft Nr. 16 befindet sich mittig in der Zeile am Vereinsweg. Im Zuge der aktuellen Gesamtsanierung wurden die beiden Geschosswohnungen im EG und 1.OG sanft renoviert. Die Küchen und Nasszellen wurden ersetzt und Einbauten aus den 1980er- Jahren entfernt. Die Wohnung im 2.OG wurde mit der bereits ausgebauten Dachwohnung zu einer neu gestalteten Maisonette-Wohnung zusammengefügt, wobei die

interne Erschliessung über das bestehende Treppenhaus erfolgt. Im 2.OG wurde das Kinderzimmer zu Gunsten einer grosszügigen, offenen Wohnküche aufgelöst. Hofseitig wurde ein neuer Balkonturm in Sichtbeton erstellt, der trotz engen Umgebungsverhältnissen allen Wohnungen einen qualitätsvollen Aussenbereich garantiert. Die Fassade wurde angelehnt an die originale Farbgebung aufgefrischt. Neben einer umfassenden Dachsanierung wurden auch die Sanitär- und Elektroinstallationen total erneuert und die Fenster ersetzt. Im Innern der Wohnung ist ein Grossteil des originalen Innenausbau – Zimmertüren, Wandschränke, Parkettböden – noch vorhanden und wurde sorgfältig renoviert.

